



# UPADŁOŚCI

 **KUKE**  
Grupa PFR

## FIRM W POLSCE

---

SIERPIEŃ 2019 R.

# KLUCZOWE FAKTY

**W sierpniu upadłość ogłosiły 42 firmy**, co oznacza spadek o 4,5 proc. w porównaniu z lipcem i spadek o 16 proc. wobec sierpnia ubiegłego roku.

**Liczba rozpoczętych restrukturyzacji wyniosła 38**, a więc o 5,6 proc. więcej niż przed miesiącem, za to aż o 28,6 proc. mniej niż rok wcześniej.

**W sumie wszczęto 80 postępowań upadłościowych i restrukturyzacyjnych**, co jest powtórzeniem wyniku z lipca i rezultatem o 20,8 proc. lepszym niż przed rokiem.

**Suma niewypłacalności z ostatnich 12 miesięcy spadła w sierpniu do 998**, czyli najniższego poziomu od marca 2018 r. (o 21 niższa niż miesiąc wcześniej).



	VIII 2018	VII 2019	VIII 2019	ZMIANA M/M	ZMIANA RDR	SUMA Z 12 MIES.	UDZIAŁ PROC.
<b>UPADŁOŚCI</b>							
Przemysł	10	4	10	6	0	97	17%
Budownictwo	7	4	3	-1	-4	78	14%
Handel	8	10	7	-3	-1	119	21%
Transport i logistyka	3	3	0	-3	-3	16	3%
Usługi	10	11	9	-2	-1	82	14%
Pozostałe	2	1	1	0	-1	18	3%
Indywidualna działalność	10	11	12	1	2	161	28%
<b>Razem</b>	<b>50</b>	<b>44</b>	<b>42</b>	<b>-2</b>	<b>-8</b>	<b>571</b>	<b>100%</b>
<b>RESTRUKTURYZACJE</b>							
Spółki prawa handlowego	34	17	19	2	-15	248	58%
Indywidualna działalność	17	19	19	0	2	179	42%
<b>Razem</b>	<b>51</b>	<b>36</b>	<b>38</b>	<b>2</b>	<b>-13</b>	<b>427</b>	<b>100%</b>
<b>UPADŁOŚCI I RESTRUKTURYZACJE</b>	<b>101</b>	<b>80</b>	<b>80</b>	<b>0</b>	<b>-21</b>	<b>998</b>	<b>100%</b>

# OTOCZENIE MAKROEKONOMICZNE

**Polska gospodarka w II kw. nieznacznie wyhamowała  
– tempo wzrostu PKB spadło do 4,5 z 4,7 proc. w I kw.**

Wynikało to z osłabienia w kategoriach: spożycie publiczne oraz nakłady inwestycyjne. Lokomotywą naszej gospodarki pozostaje popyt konsumpcyjny, który jest stymulowany obniżeniem obciążeń podatkowych oraz uruchomieniem dodatkowych świadczeń społecznych.

Nieustannie negatywnie na prowadzenie biznesu w Polsce oddziałuje otoczenie międzynarodowe, w tym przede wszystkim słabnąca koniunktura u naszych głównych partnerów handlowych ze strefy euro. Utrzymują się też czynniki niepewności w postaci brexitu i relacji handlowych USA-Chiny, co wpływa niekorzystnie na gospodarkę w skali globalnej – powiedział Tomasz Ślagórski, wiceprezes KUKE.

Wskazuje on, że wyniki finansowe przedsiębiorstw budowlanych opublikowanych przez GUS po II kwartale bieżącego roku nastrajają optymistycznie. W szczególności sektor budowy mieszkań jest wciąż napędzany poprawiającą się kondycją budżetów domowych.

Wydaje się, że poza nielicznymi przypadkami, większość firm budowlanych, zmagających się od pewnego czasu ze spadkiem rentowności spowodowanym wzrostem kosztów operacyjnych, ma te problemy już za sobą.

Jednocześnie paradoksem jest, że w tym samym czasie przeżywają problemy przedsiębiorstwa handlowe, dla których wzrost konsumpcji powinien być czasem żniw. W ich przypadku problemem jest olbrzymia konkurencja w ramach branży. Dodatkowe kłopoty powodują brak pracowników oraz dynamicznie rosnące płace.

# INDEKS UPADŁOŚCI W BRANŻACH

## BUDOWNICTWO

Indeks upadłości w budownictwie w ostatnim miesiącu zmalął do poziomu 1,68 proc. z 1,77 proc. notowanego miesiąc wcześniej. Mimo utrzymywania się ostatnio spadkowego trendu, indeks utrzymuje się na wyraźnie podwyższonym poziomie – w maju 2017 r. wynosił 1,29 proc. Po pierwszym półroczu wskaźnik rentowności netto w budownictwie wzrósł do 2,9 proc. z 1,3 proc. przed rokiem. Dotyczy to zarówno budownictwa budynków (z 2,6 do 4,3 proc.), budownictwa infrastrukturalnego (z -0,4 do 1,0 proc.), jak i budownictwa specjalistycznego (z 3,5 do 3,7 proc.).

## PRZEMYSŁ

Indeks upadłości w przemyśle utrzymał się poziomie sprzed miesiąca i wyniósł 0,67 proc. Przed rokiem był znacząco wyżej (0,84 proc.). Obecny wynik jest najlepszy w okresie ostatnich czterech lat. Jednakże dane GUS dotyczące wyników finansowych przedsiębiorstw przemysłowych zatrudniających 50 osób i więcej pokazują, że wskaźnik rentowności netto po dwóch kwartałach bieżącego roku spadł do 4,8 proc. wobec 5,0 proc. rok wcześniej. Za to udział przedsiębiorstw wykazujących zysk netto na koniec pierwszego półrocza zwiększył się do 78,9 proc. z 78,5 proc. przed rokiem.

## HANDEL

W branży handlowej indeks upadłości po sierpniu ustabilizował się na poziomie sprzed miesiąca i wyniósł 0,88 proc. Z danych GUS wynika, że po pierwszej połowie roku udział przedsiębiorstw wykazujących zysk netto w ogólnej liczbie podmiotów z branży spadł zarówno w handlu hurtowym (z 79,8 do 79,3 proc.) oraz detalicznym (z 65,3 do 65,0 proc.). Wzrost płac oraz brak wystarczającej liczby chętnych do pracy w handlu powodują, że sytuacja przedsiębiorstw w branży staje się trudniejsza. Mimo to, wskaźnik ogólnego klimatu koniunktury w handlu detalicznym w sierpniu wzrósł do 3,6 pkt z 2,5 pkt miesiąc wcześniej.

## TRANSPORT I LOGISTYKA

W transporcie i logistyce indeks upadłości również utrzymuje się na podwyższonym poziomie, chociaż w ostatnim miesiącu obniżył się do 0,55 proc. z 0,65 proc. W grudniu 2016 r. wynosił on jedynie 0,16 proc.

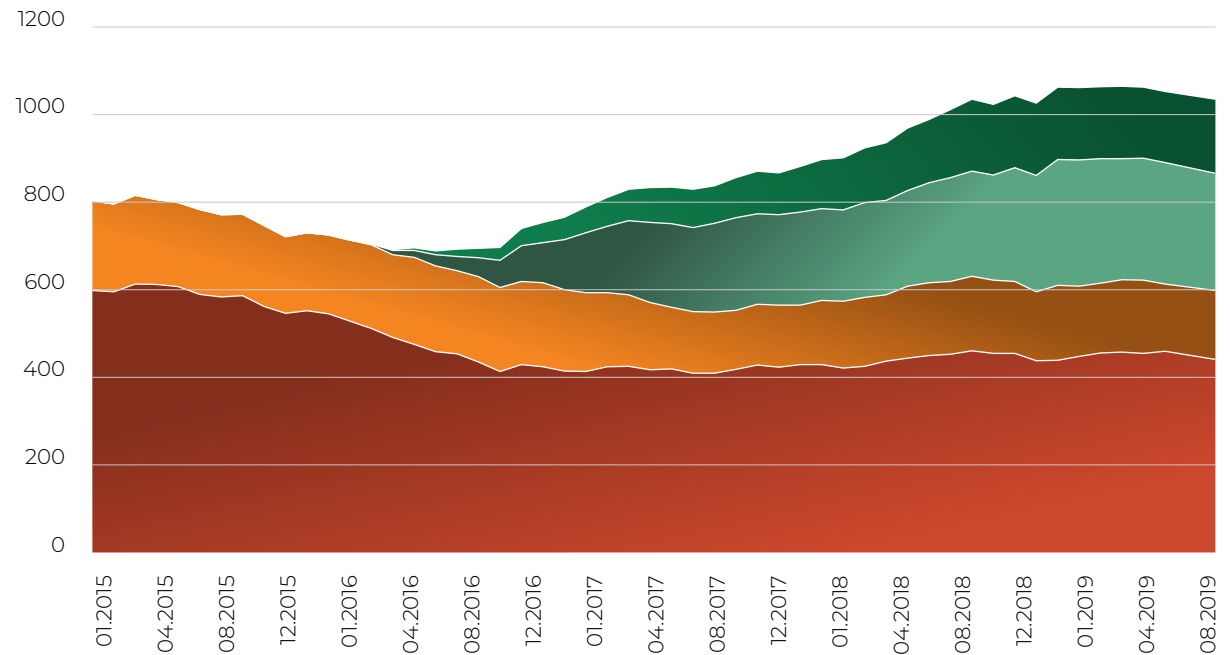
## USŁUGI

Sierpień przyniósł delikatny spadek indeksu upadłości do poziomu 0,80 proc. z notowanego miesiąc wcześniej 0,81 proc. Rok wcześniej sięgał on 1,06 proc. Sytuacja na rynku pracy spowodowała znaczący wzrost cen usług, a co za tym idzie poprawę sytuacji finansową w tym segmencie.

## STRUKTURA UPADŁOŚCI I RESTRUKTURYZACJA

suma z 12 miesięcy

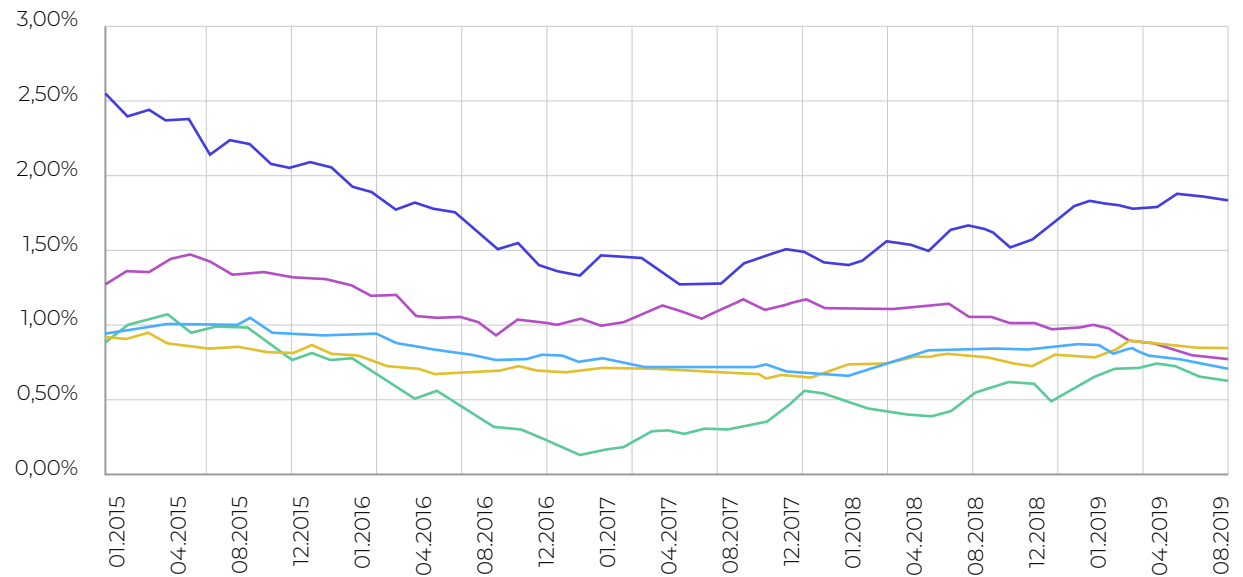
- Restrukturyzacje indywidualnych działalności
- Restrukturyzacje spółek prawa handlowego
- Upadłości indywidualnych działalności
- Upadłości spółek prawa handlowego



## INDEKS UPADŁOŚCI PRZEDSIĘBIORSTW WG BRANŻY

Relacja sumy upadłości z 12 miesięcy do liczby spółek w branży

- Przemysł
- Budownictwo
- Handel
- Transport i logistyka
- Usługi





**KUKE S.A.**

Infolinia: 801 060 106

[kontakt@kuke.com.pl](mailto:kontakt@kuke.com.pl)

ul. Krucza 50, 00-025 Warszawa

[www.kuke.com.pl](http://www.kuke.com.pl)

